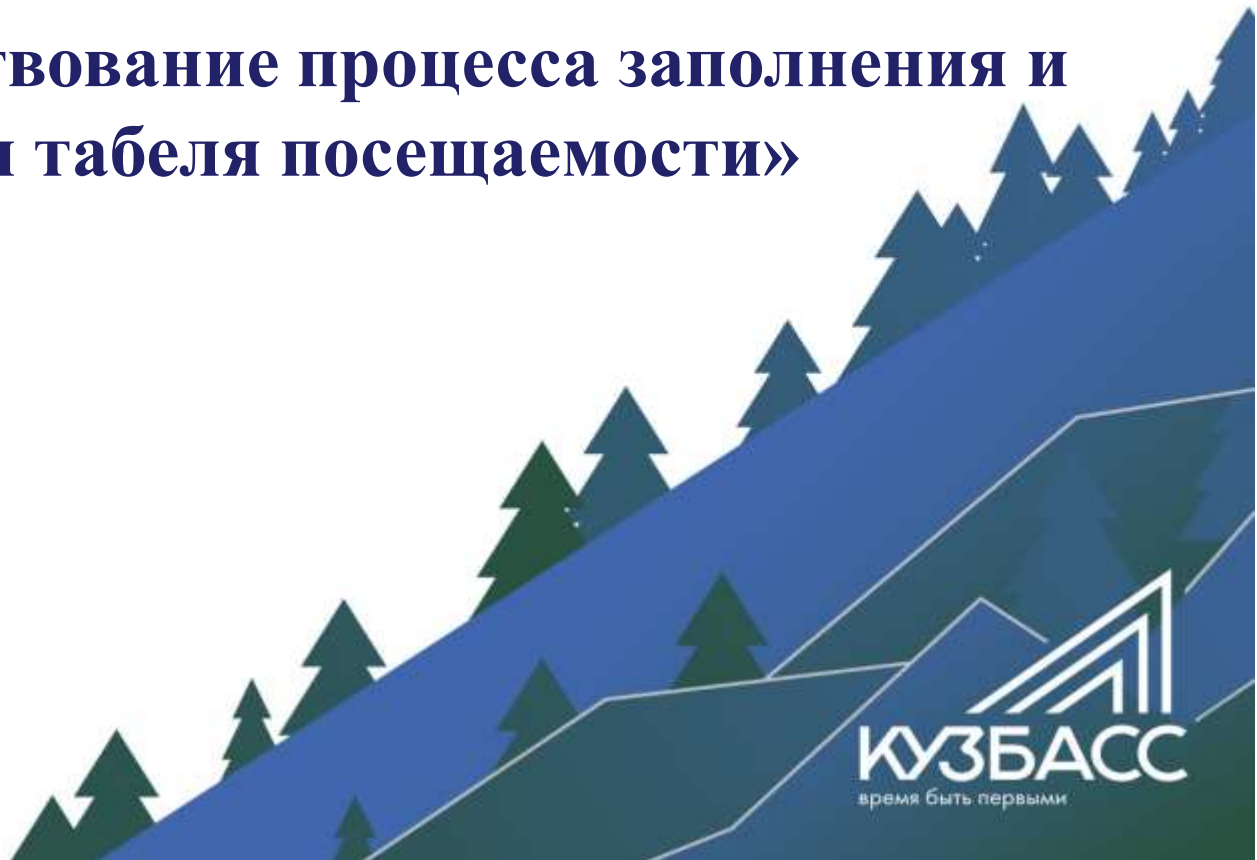




МАДОУ № 193 «Детский сад общеразвивающего вида»

ПРОЕКТ

«Совершенствование процесса заполнения и сдачи табеля посещаемости»



Паспорт проекта

Муниципальное автономное дошкольное образовательное учреждение № 193 " Детский сад общеразвивающего вида» с приоритетным осуществлением деятельности по познавательно-речевому направлению развития воспитанников"
(МАДОУ №193 «Детский сад общеразвивающего вида»)

(наименование структурного подразделения)

Кемеровский городской округ

Паспорт лин-проекта

«Совершенствование процесса заполнения и сдачи табеля посещаемости»

(тема проекта)



УТВЕРЖДАЮ:
Заведующая МАДОУ №193 «Детский сад общеразвивающего вида»
/О.Н.Корякова/

Общие данные:

Заказчик: О.Н.Корякова, заведующий МАДОУ №193 «Детский сад общеразвивающего вида».

Процесс: заполнение и сдача табеля посещаемости

Границы процесса: от начала ведения табеля до сдачи в бухгалтерию

Руководитель проекта: Михайлова О.А.-воспитатель

Команда проекта: педагоги МАДОУ №193: Мазурок А.В., Юмина Л.Н., Константинова Е.А., Кирьянова Е.С., Лунина А.Б., Скрылева Л.П., Грехова А.А., Залагаева Е.Н., Кобешонкова Е.В., Гавриченко Е.Я., Трофимова Я.В.

Обоснование:

1. Несоблюдение единых требований к ведению табелей
2. Несоответствие данных групп с данными медицинского работника
3. Наличие ошибок при заполнении табеля
4. Потеря времени (несвоевременная сдача табеля)

Цели и эффекты:

Наименование цели, ед. изм.	Текущий показатель	Целевой показатель
Устранение временных потерь в процессе ведения и обработки табелей посещаемости	450 мин	212 мин

Эффекты:

1. Повышение качества при заполнении табелей
2. Своевременная сдача табеля

Сроки:

1. Согласование паспорта лин-проекта 04.10.2021 – 18.10.2021
2. Картирование текущего процесса 19.10.2021 – 01.11.2021
3. Анализ проблем и потерь 02.11.2021-15.11.2021
4. Составление карты целевого состояния 16.11.2021-06.12.2021
5. Разработка плана мероприятий 07.12.2021-20.12.2021
6. Защита плана мероприятий перед заказчиком 21.12.2021-11.01.22
7. Внедрение улучшений 12.01.2022-31.01.2022
8. Мониторинг результатов 01.02.2022-28.02.2022
9. Закрытие проекта 01.03.2022-15.03.2022
10. Мониторинг стабильности достигнутых результатов 01.02.2023-14.02.2023

Команда проекта



**Михайлова О.А – воспитатель –
руководитель проекта**



Мазурок А.В. - воспитатель



Скрылева Л.П. - воспитатель



Юминова Л.Н. - воспитатель



Грехова А.А. - воспитатель



Константинова Е.А. - воспитатель



Залагаева Е.Н - воспитатель



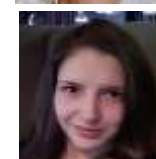
Кириянова Е.С. - воспитатель



Кобешонкова Е.В. - воспитатель



Лунина А.Б. - воспитатель



Гавриченко Е.Я - воспитатель



Трофимова Я.В. - воспитатель

Карта текущего состояния

На 19.10.2021

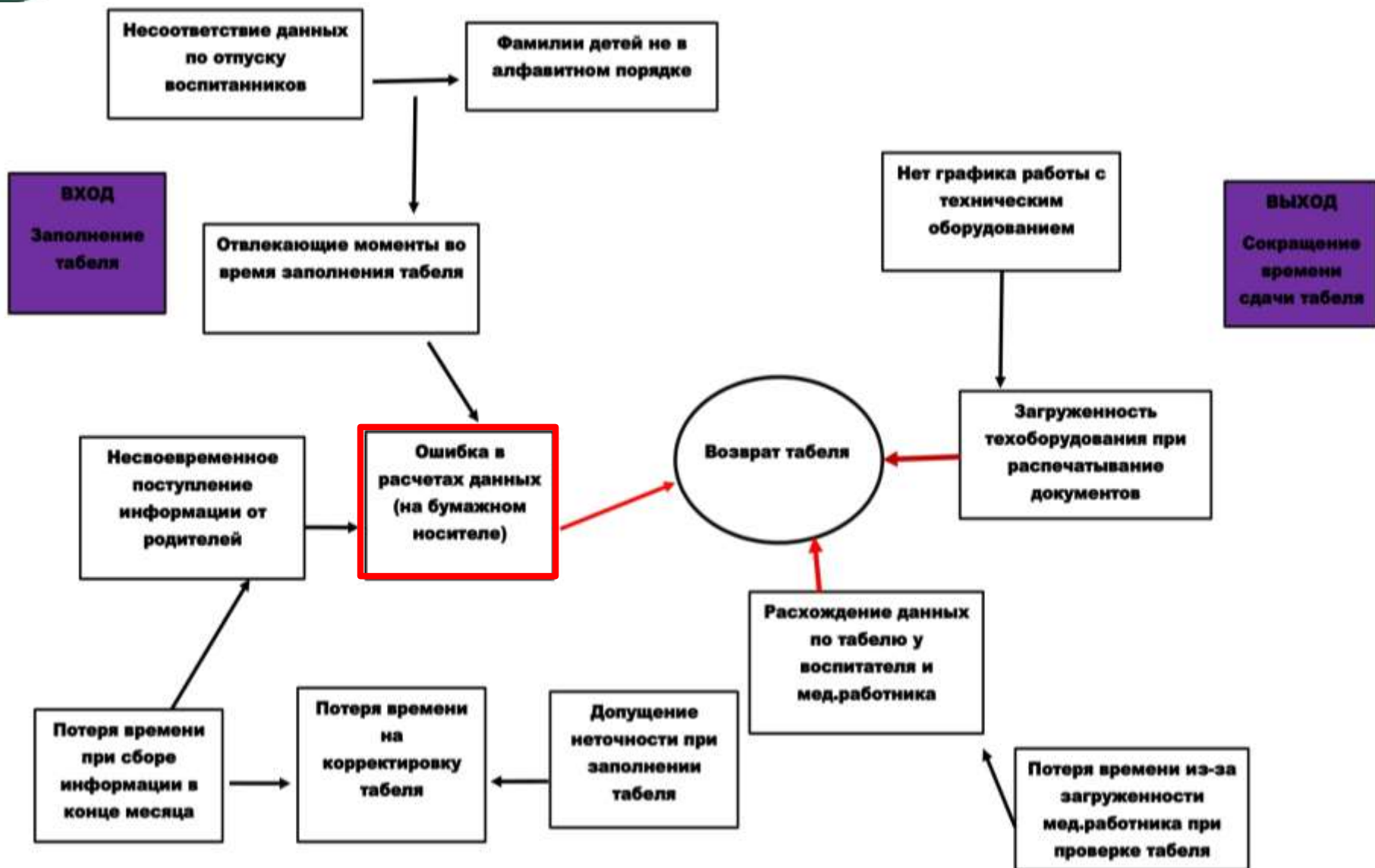
ВВП 420 минут

1 шаг	2 шаг	3 шаг	4 шаг	4.1 шаг	5 шаг	6 шаг	7 шаг	8 шаг
Воспитатель	Воспитатель	Воспитатель	Воспитатель	Воспитатель	Воспитатель	Воспитатель	Медицинский работник	Воспитатель
Сбор информации от родителей	Заполнение табеля на бумажном носителе	Передача данных медицинскому работнику	Сверка данных воспитателя и медицинского работника	Сбор информации от родителей	Корректировка табеля с учетом данных поданных мед. сестрой	Повторная сдача табеля	Передача табеля на подпись администрации	Корректировка табеля воспитателем
40-60мин	15-25 мин	5-10мин	60-90 мин	10-15мин	60-90мин	60-90мин	5-7мин	5-7мин


Перечень потерь/проблем

1	Несвоевременное поступление данных от родителей
2	Допущение ошибок при заполнении табеля посещаемости ежедневно:ошибка в расчетах на бумажном носителе; фамилии детей стоят не в алфавитном порядке.
3	Временные потери при заполнении табеля:временная потеря при сравнении данных воспитателя и мед. работника; потеря времени на корректировку табеля; потеря времени из-за загруженности мед.работника при проверке табеля
4	Несоответствие данных воспитателя с данными мед. работника
5	Большая загруженность тех.оборудования при распечатке табеля

ДИАГРАММА СВЯЗЕЙ



Пирамида проблем



МАДОУ 193
«Детский сад
общеразвивающего
вида»

Перечень потерь/проблем

1	Несвоевременное поступление данных от родителей
2	Допущение ошибок при заполнении табеля посещаемости ежедневно:ошибка в расчетах на бумажном носителе; фамилии детей стоят не в алфавитном порядке.
3	Временные потери при заполнении табеля: временная потеря при сравнении данных воспитателя и мед. работника; потеря времени на корректировку табеля; потеря времени из-за загруженности мед. работника при проверке табеля
4	Несоответствие данных воспитателя с данными мед. работника
5	Большая загруженность тех.оборудования при распечатке табеля

Карта целевого состояния



На 16.12.2021

ВПП 212 минут

1 шаг	2 шаг	3 шаг	4 шаг
Воспитатель	Воспитатель	Воспитатель/мед.работник	Воспитатель
Сбор информации от родителей на начало дня и конец месяца	Заполнение табеля на электронном носителе	Сверка табеля с медицинским работником	Корректировка в случае допущения ошибки
40-60мин	5-7мин	20-30мин	10-15мин

Решение проблем/потерь

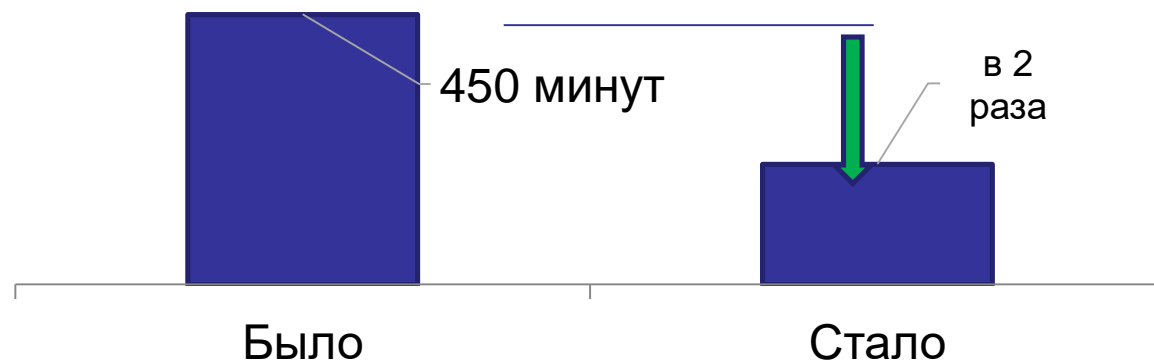
1	Ежемесячная сверка данных табеля по льготе
2	Информирование родителей на собраниях о времени подачи заявки на питание
3	Табель в таблице Excel
4	Еженедельная сверка данных воспитателя с данными медсестры
5	График работы с техническим оборудованием

План мероприятий по устранению проблем

Наименование проблемы	Коренная причина	Инструменты	Мероприятия	Ответственные	Сроки
1. Ошибка в расчетах на бумажном носителе	Отвлекаемые моменты в моменты заполнения табеля	Обсуждение, диаграмма связей	Еженедельная сверка данных воспитателя с данными медсестры	Медицинский работники воспитатели ДОУ	7.12.21-9.12.21
	Несвоевременное поступление данных от родителей		Озвучить на родительском собрании о времени подачи на питание	Воспитатели ДОУ	10.12.21-11.12.21
2. Загруженность техоборудования при распечатывании документов	Нет графика работы с техническим оборудованием	Обсуждение	Разработать график работы с техоборудованием	Грехова А.А. Залагаева Е.Н.	13.12.21-15.12.21
3. Расхождение данных в табелях медсестры и воспитателей	Ошибки в подсчетах данных на бумажных носителях	Обсуждение	Разработать документ с формулами подсчетов. Алгоритм пользования.	Трофимова Я.В. Гавриченко Е.Я Кобешонкова Е.В.	16.12.21-20.12.21
	Большая временная потеря во время сверки табелей	Обсуждение			

Достигнутые результаты

Наименование цели (единица измерения)	Текущий показатель	Целевой показатель	Полученный результат, эффект
Устранение временных потерь в процессе ведения и обработки табелей посещаемости	450 минут в месяц	212 минут в месяц (в 2 раза меньше времени)	1. Повышение качества при заполнении табелей 2. Своевременная сдача табелей





Визуализация «Было»

		1	2	3	4	5	6	7	8	9	10	11	12	13	14	15	16	17	18	19	20	21	22	23	24	25	26	27	28	29	30	
1.	Аветисян Джульетта	1	+	+	в	в	+	+	+	+	+	в	в	+	+	+	+	в	в	+	+	+	+	в	в	+	+	+	+	+	+	
2.	Аветисян Мария	2	+	+	в	в	+	+	+	+	+	в	в	+	+	+	+	в	в	+	+	+	+	в	в	+	+	+	+	+	+	
3.	Бекк Гордей	3	+	+	в	в	+	+	+	+	+	в	в	+	+	+	+	в	в	+	+	+	+	в	в	+	+	+	+	+	+	
4.	Гавриленко Елизавета	4	+	+	в	в	+	+	+	+	+	в	в	+	+	+	+	в	в	+	+	+	+	в	в	+	+	+	+	+	+	
5.	Давыдова Ирина	5	+	+	в	в	+	+	+	+	+	в	в	+	+	+	+	в	в	+	+	+	+	в	в	+	+	+	+	+	+	
6.	Еремеева Виктория	6	+	+	в	в	+	+	+	+	+	в	в	+	+	+	+	в	в	+	+	+	+	в	в	+	+	+	+	+	+	
7.	Еремкин Матаей	7	+	+	в	в	+	+	+	+	+	в	в	+	+	+	+	в	в	+	+	+	+	в	в	+	+	+	+	+	+	
8.	Жиров Семён	8	8	8	в	в	8	8	8	8	8	в	в	+	+	+	+	в	в	+	+	+	+	в	в	+	+	+	+	+	+	Ho
9.	Залагаев Никита	9	+	+	в	в	+	+	+	+	+	в	в	+	+	+	+	в	в	+	+	+	+	в	в	+	+	+	+	+	+	Ho
10.	Исаков Иван	10	+	+	в	в	+	+	+	+	+	в	в	+	+	+	+	в	в	+	+	+	+	в	в	+	+	+	+	+	+	Ho
11.	Кривенцова Татьяна	12	+	+	в	в	+	+	+	+	+	в	в	8	8	8	8	в	в	8	8	8	8	в	в	+	+	+	+	+	+	+
12.	Кузьмина Анна	13	+	+	в	в	+	+	+	+	+	в	в	8	8	8	8	в	в	8	8	8	8	в	в	+	+	+	+	+	+	+
13.	Кабилов Богдан	14	+	+	в	в	+	+	+	+	+	в	в	+	+	+	+	в	в	+	+	+	+	в	в	8	8	8	8	8	8	8
14.	Лосев Дмитрий	14	+	+	в	в	+	+	+	+	+	в	в	+	+	+	+	в	в	+	+	+	+	в	в	8	8	8	8	8	8	8
15.	Носков Артём	16	+	+	в	в	+	+	+	+	+	в	в	8	8	8	8	в	в	8	8	8	8	в	в	+	+	+	+	+	+	+
16.	Неустроева Ярослава	15	8	8	в	в	8	8	8	8	8	в	в	8	8	8	8	в	в	8	8	8	8	в	в	+	+	+	+	+	+	Ho
17.	Павлова Варвара	17	+	+	в	в	+	+	+	+	+	в	в	8	8	8	8	в	в	8	8	8	8	в	в	+	+	+	+	+	+	+
18.	Перевозчикова Арина	18	+	+	в	в	+	+	+	+	+	в	в	8	8	8	8	в	в	8	8	8	8	в	в	+	+	+	+	+	+	+
19.	Плосконосова Елизавета	19	+	+	в	в	+	+	+	+	+	в	в	8	8	8	8	в	в	8	8	8	8	в	в	+	+	+	+	+	+	+
20.	Решетникова Дарья	20	8	8	в	в	8	8	8	8	8	в	в	8	8	8	8	в	в	8	8	8	8	в	в	+	+	+	+	+	+	+
21.	Рудаевский Роберт	21	8	8	в	в	8	8	8	8	8	в	в	+	+	+	+	в	в	8	8	8	8	в	в	+	+	+	+	+	+	+
22.	Северин Денис	22	+	+	в	в	+	+	+	+	+	в	в	8	8	8	8	в	в	8	8	8	8	в	в	+	+	+	+	+	+	+
23.	Степаненко Маргарита	23	+	+	в	в	+	+	+	+	+	в	в	+	+	+	+	в	в	+	+	+	+	в	в	+	+	+	+	+	+	+
24.	Тимошенко Анна	24	+	+	в	в	+	+	+	+	+	в	в	+	+	+	+	в	в	+	+	+	+	в	в	+	+	+	+	+	+	+
25.	Тюрина Виктория	25	8	8	в	в	8	8	8	8	8	в	в	8	8	8	8	в	в	8	8	8	8	в	в	+	+	+	+	+	+	+
26.	Храпунов Виктор	26	+	+	в	в	+	+	+	+	+	в	в	+	+	+	+	в	в	+	+	+	+	в	в	+	+	+	+	+	+	+
27.	Чередняк Егор	27	+	+	в	в	+	+	+	+	+	в	в	8	8	8	8	в	в	8	8	8	8	в	в	+	+	+	+	+	+	+
28.	Шульгин Артём	28	+	+	в	в	+	+	+	+	+	в	в	8	8	8	8	в	в	8	8	8	8	в	в	+	+	+	+	+	+	+
29.	Шилова Мария	28	8	8	в	в	8	8	8	8	8	в	в	8	8	8	8	в	в	8	8	8	8	в	в	+	+	+	+	+	+	+

28 28 23 24 24 22 22 15 15 13 12 14 14 22 22 24 27 26 26 26 26 22

Визуализация «Стало»

Алгоритм работы с таблицем учета посещаемости детей в таблице

Excel

1. Открыть файл таблицы
2. Выбрать группу.
3. Проверить списочный состав: убрать отчисленных воспитанников, внести данные вновь принятых воспитанников в алфавитном порядке
4. Сверить ставку платы: если закончилась льгота, выставить полную ставку платы, если оформлена льгота, то выставить ставку:
 - 20% - 2183,20 руб.
 - 50% - 1364,50 руб.
 - 60% - 1091,60 руб.
5. Ежедневно заносить данные посещаемости детей, по ежедневным звонкам на питание, сверенные с медицинским работником.
 - **Ии** – болезнь (при отсутствии ребенка в учреждении в связи с пропуском по болезни согласно предоставленной медицинской справке), **отпуск** (при отсутствии ребенка в учреждении в период отпуска родителей (законных представителей) не более 56 календарных дней в году, **санаторий** (при отсутствии ребенка в учреждении при прохождении им санаторно-курортного лечения по заключению врача), **ремонт** (при непосещении ребенком учреждения в период закрытия учреждения на ремонтные и (или) аварийные работы), **карантин** (согласно приказу по учреждению или распоряжению управления образования администрации г. Кемерово).
 - **Ии** – дом.режим (все иные непосещения ребенком детского сада, подлежащие оплате).
6. Сверить данные по отпуску родителей (законных представителей). В таблице после обозначения «отпуск» в скобках указать количество календарных дней отпуска в соответствии с заявлениями родителей, внятых с начала календарного года (см.образец).
7. Для отчисленных детей проставляется прочерк («-») с даты отчисления. Для вновь прибывших детей в таблице до дня прибытия проставляется прочерк («-»).
8. Внести все сведения до 25 числа включительно текущего месяца.

График заполнения таблицы

Группа «Ягодки» -	12.15 - 12.30
Группа «Одуванчики» -	12.35 - 12.50
Группа «Огоньки» -	12.55 - 13.10
Группа «Васильки» -	13.15 - 13.30
Группа «Ромашки» -	13.35 - 13.50
Группа «Незабудки» -	13.55 - 14.10

Группа: Васильки	Таблица: Васильки	Группа: Одуванчики	Таблица: Одуванчики
На начало дня: _____ человек	На начало дня: _____ человек	На начало дня: _____ человек	На начало дня: _____ человек
1. Количество записанных на _____ человек	1. Количество записанных на _____ человек	1. Количество записанных на _____ человек	1. Количество записанных на _____ человек
2. Количество отпусков на _____ человек	2. Количество отпусков на _____ человек	2. Количество отпусков на _____ человек	2. Количество отпусков на _____ человек
3. Количество прогулов на _____ человек	3. Количество прогулов на _____ человек	3. Количество прогулов на _____ человек	3. Количество прогулов на _____ человек
4. Количество уволеных на _____ человек	4. Количество уволеных на _____ человек	4. Количество уволеных на _____ человек	4. Количество уволеных на _____ человек
Воспитатели: _____	Воспитатели: _____	Воспитатели: _____	Воспитатели: _____
Исполнитель: _____	Исполнитель: _____	Исполнитель: _____	Исполнитель: _____


Группа: Ромашки	Таблица: Ромашки	Группа: Незабудки	Таблица: Незабудки
На начало дня: _____ человек	На начало дня: _____ человек	На начало дня: _____ человек	На начало дня: _____ человек
1. Количество записанных на _____ человек	1. Количество записанных на _____ человек	1. Количество записанных на _____ человек	1. Количество записанных на _____ человек
2. Количество отпусков на _____ человек	2. Количество отпусков на _____ человек	2. Количество отпусков на _____ человек	2. Количество отпусков на _____ человек
3. Количество прогулов на _____ человек	3. Количество прогулов на _____ человек	3. Количество прогулов на _____ человек	3. Количество прогулов на _____ человек
4. Количество уволеных на _____ человек	4. Количество уволеных на _____ человек	4. Количество уволеных на _____ человек	4. Количество уволеных на _____ человек
Воспитатели: _____	Воспитатели: _____	Воспитатели: _____	Воспитатели: _____
Исполнитель: _____	Исполнитель: _____	Исполнитель: _____	Исполнитель: _____



Спасибо за внимание!

Наши контакты:

**650003, г. Кемерово, бульвар
Строителей, 42 а, тел.73-21-00,
madou193@mail.ru**



КУЗБАСС
время быть первыми